

**WATEC DRAIN
KP+**

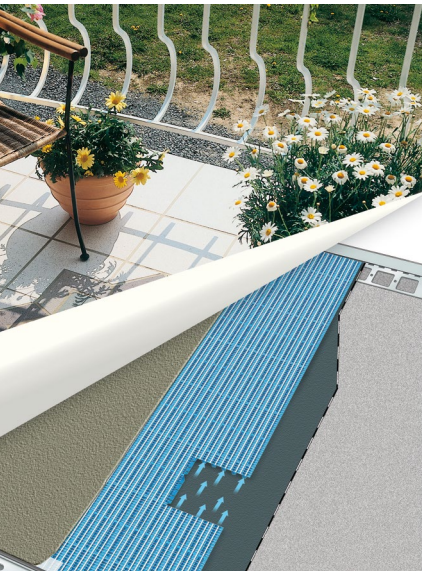
**ETT BALKONG-
SYSTEM FRÅN
ARDEX/GUTJAHR**



Building tomorrow

Watec Drain KP+

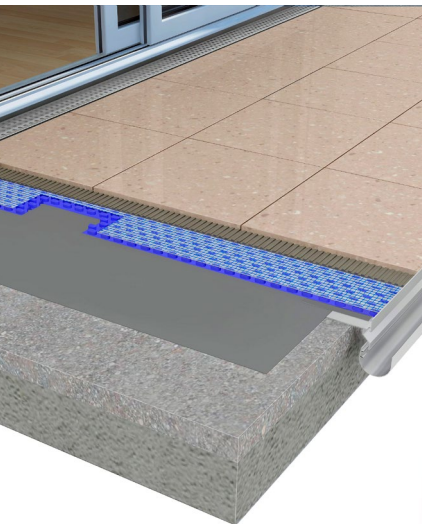
FÖRHINDRAR FROSTSKADOR OCH UTFÄLLNINGAR TACK VARE OPTIMAL DRÄNERING



VARFÖR **Watec Drain KP+** FRÅN GUTJAHR OCH ARDEX?

Med systemet **Watec Drain KP+** är det möjligt att renovera gamla balkonger och terrasser på en enda dag. Detta betyder sparad arbetstid i form av färre transporter och mindre olägenheter för de boende.

Dräneringssystemet innebär att man kan lägga plattor i flytande konstruktion på såväl gamla som nya terrasser och balkonger. Med användning av **Watec Drain KP+** uppnås konstruktiva fördelar i form av ökad säkerhet mot frostskador samt att rörelser och krympningar i underlaget elimineras.



I systemet ingår **ProRin BR** hängränne- och stuprörssystem som är utformat så att man kan montera det på kantprofilen utan verktyg. I systemet ingår hängrännekomponenter som gör det möjligt att få fall i önskad riktning. Därför är det alltid möjligt att koppla samman systemet med befintliga stuprör.

EN KERAMIKBELÄGGNING BLIR ALDRIG VATTENTÄT

Balkonger och terrasser i Sverige utsätts ständigt för regn, snö, frost och värme. Deras största fiende är det vatten som tränger ner genom fogarna och vidare ner i konstruktionen. När vattnet blir stående i

Det är också möjligt att bygga hela stuprörssystem tillsammans med **Watec Drain KP+** på altaner som inte tidigare haft avrinningssystem. Det betyder i slutändan en mycket högre komfort för de boende.

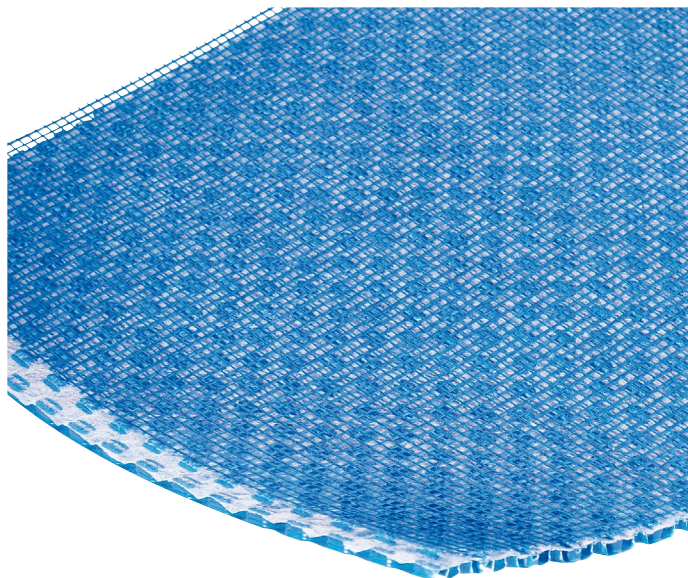
Watec Drain KP+ säljs endast av ARDEX. Det betyder för dig:

En samarbetspartner, en leverantör och att alla nödvändiga komponenter levereras på en och samma gång.

konstruktionen uppstår skador. Oavsett vilken platta eller natursten som läggs kommer överflödigt vatten som inte leds bort orsaka frostskador och utfällningar samt missfärga naturstenen. Med ett effektivt dräneringssystem avlägsnas regnvattnet snabbt och förhindrar nerbrytning av betongen och fästmassan samt missfärgning av altanens framkant.

Waterc Drain KP+

EN DRÄNERINGSMATTA HELT FRIKOPPLAD FRÅN BEFINTLIGT UNDERLAG



Att mattan är helt frikopplad från underlaget innebär exempelvis att ett sprucket klinkergolv kan beläggas direkt med **Waterc Drain KP+** utan att riskera att samma sprickor uppstår med tiden.

Waterc Drain KP+ är en perfekt kombination av intelligent specialväv och armeringsnät. Specialväven upplöses efter att fästmassan härdat, därmed säkras att inga kanaler i mattan täpps till. Glasfiberarmering ger optimal styvhet och styrka i hela konstruktionen.

BARA MÖJLIGHETER

- Ny altan på en dag
- Tillåter platsättning på gammal sprucken keramik
- Perfekt för skydd av betongen
- Inga kalkutfällningar
- Låg inbyggnadshöjd, 21 mm inklusive plattor/DP 30, 30 mm inklusive plattor
- Snabb uttorkning tack vare inbyggda luftkanaler i dräneringsmattan
- Dräneringsrännan framför dörren säkrar att regnvattnet effektivt förs bort från dörrpartiet
- Spricköverbyggande

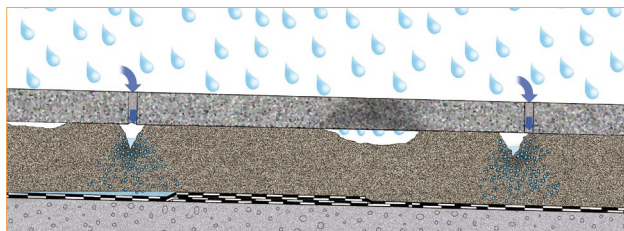
ANVÄNDNINGSMRÅDE

För läggning av keramik och natursten i tunnbädd på terrasser, balkonger och altangångar

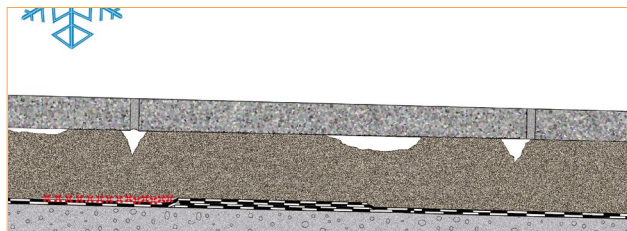
LÄMPLIGA UNDERLAG

- Terrasser direkt mot mark
- Frihängande balkonger
- Altaner
- Betong och gamla keramikbeläggningar
- Flytande konstruktioner på tätskikt

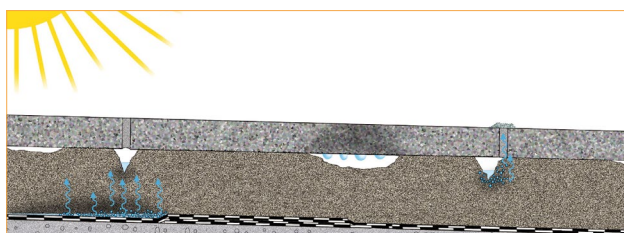
ETT KLINKERGOLV UTSÄTTS FÖR MYCKET STORA PÅFRESTNINGAR



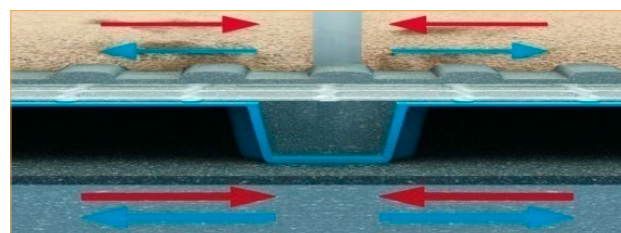
Vatten tränger igenom fogarna och vidare ner i konstruktionen.



Instängt vatten fryser till is och förstör fästmassan. Vatten i porerna under glasyren leder till frostsador och avskalningar av glasyren.



När solen värmer upp plattorna kan det lätt bli +50 °C. Då pressas vatten och vattenånga upp genom fogarna med kalkutfällningar som följd.

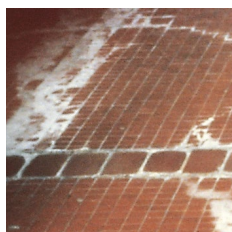


När plattor läggs i direkt kontakt med betongen överförs alla sprickor i underlaget direkt till beläggningen. Också stora rörelser till följd av stora temperatursvängningar kan orsaka skador i keramikbeläggningen.

VILKET LEDER TILL FÖLJANDE



Vid läggning av plattor blir det ofta hålrum under plattorna. När vattnet som samlas i hålrummen fryser till is under vintern och utvidgar sig förstörs fästmassan. Det resulterar i spruckna fogar och lösa plattor.



En längre tid av stående vatten i fästmassan kan medföra att plastfibrerna bryts ned. Samtidigt upplöses kalken i fästmassan. När vattnet förångas pressas kalken upp igenom fogarna.



Om solen värmer upp plattorna till +50 °C uppstår det ett ångtryck under. Med glaserade plattor kan inte ångan tränga ut och porerna fylls med vatten som till vintern fryser och spränger sönder glasyren.



Varm-kallt-varmt-kallt. Keramikbeläggningar utomhus utsätts för mycket stora temperaturskillnader. Speciellt med konstruktioner i fast kontakt betyder det att det byggs upp stora spänningar mellan lagren. Detta kan medföra sprickor i keramiken.



Att effektivt leda bort regnvatten tar bort problemet med fula rinningar på altanens framkant och fasader. Kompletterat med hängrännor och stuprör slipper man missfärgningar på fasaden under balkonger och altaner.

Waterc Drain KP+

Monteringsanvisning



1. Balkongen eller terrassen ska ha minst 1 % eller max 2,5 % fall mot en öppen kant.



2. Ytan ska vara slät och plan. Uppspackling av ytan ska ske innan man påför tätskiktet.



3. Montering av profilerna startar med hörnorna. Alla kantprofiler fästs med ARDEX CA 20 P mot underlaget innan dom skruvas fast.



4. Med ARDEX CA 20 P påfört på baksidan trycks profilerna fast mot underlaget och justeras.



5. Profilerna kapas till önskad längd med kapmaskin eller bågsåg. Man räknar med 2-5 mm fog mellan profilbitarna.



6. Med maximalt tre håls mellanrum limmas profilerna fast med ARDEX CA 20 P.



7. Därefter monteras övergångsbleck mellan profilerna.



8. När alla profilerna är justerade borrar och monteras de medföljande pluggen och Ø 8 mm rostfria skruvarna. Hörnen fästs i bägge hålen.



9. De långa profilerna skruvas fast med maximalt fem håls avstånd.



10. Fäst alla profilerna med de medföljande rostfria skruvarna.



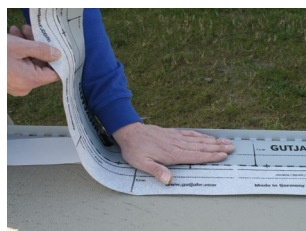
11. Information om montering av hängrännor med fall mot stuprör.



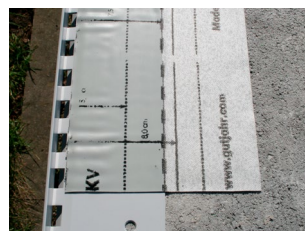
12. Upphängning direkt på kantprofilen.



13. Hängränna.



14. Före tätningen med ARDEX 7+8 limmas det självhäftande tätningsbandet DiProtec AB-V med filtsidan mot betongen och klistret mot kantprofilen.



15. För att försäkra sig om en korrekt övertäckning av kantprofilen ska DiProtec AB-V bandet täcka ända fram till innsidan av dräneringshålen.



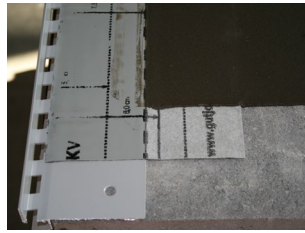
16. Vid de utvändiga hörnen läggs tätningens bandet med överlapp på limsidan medan filtdelen kapas med 7,5 cm.

Watec Drain KP+

Monteringsanvisning



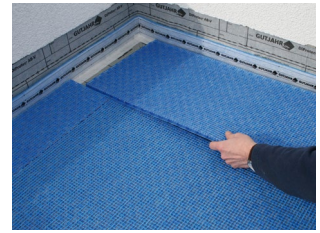
17. ARDEX 7+8/8+9/8+9 LW påförs i två omgångar om 1,25 kg/m². Torktid mellan lagren är ca 1 timme. Tätmembranet påförs fram till kantprofilen.



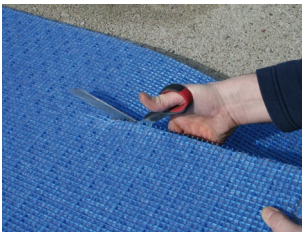
18. ARDEX 7+8/8+9/8+9 LW påförs över den filtbeklädda delen av DiProtect AB-V tätningsband. ARDEX 7+8/8+9/8+9 LW och tätningsbandet uppnår då en plan yta mot kantprofilen.



19. När andra lagret av ARDEX 7+8/8+9/8+9 LW har torkat (ca två timmar) monteras självhäftande skummlister (ARDEX TP 50) längs alla väggar för att undvika spänningar i keramikbeläggningen.



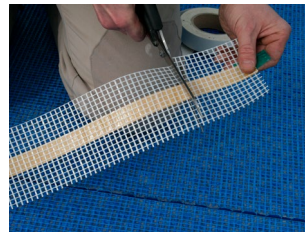
20. Watec® Drain KP+ dräneringsmatta läggs löst på ARDEX 7+8/8+9/8+9 LW membranet. Skivorna läggs upp mot skummlisterna och tätt tillsammans utan spänningar.



21. Skivorna kan lätt klippas till önskad form.



22. Det ska alltid vara en tio millimeter rörelsefog mot kantprofilen.



23. Skarvarna i dräneringsmattan tejpas med Watec Drain ST självhäftande armeringstejp.



24. Den 25 mm breda pappersdelen i ST armeringstejp förhindrar effektivt att det tränger ner fastmassa i dräneringsdelen



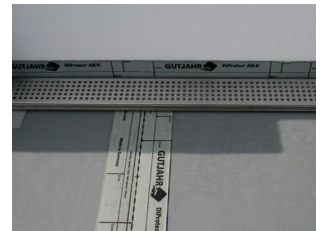
25. När man etablerar en rörelsefog läggs dräneringsmattorna med en fog på 8–10 mm. Fogen täcks med Aquadrain UB. Existerande dilatationsfogar i underlaget skall alltid föras vidare upp i keramikbeläggningen.



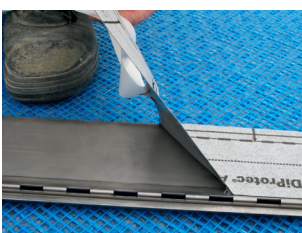
26. Fogarna längs kantprofilen täcks med Aquadrain UB.



27. Den noggranna tejpningen av skarvar och fogar förhindrar att det tränger ner fastmassa och silikon under dräneringsmattorna.



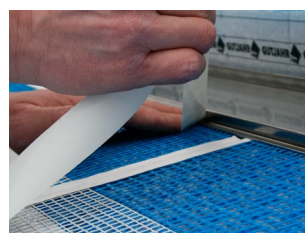
28. På grund av den låga inbyggnadshöjden är Watec Drain AR-QE särskilt lämplig vid låga socklar. Dräneringsrännans höjd är 21 mm.



29. Vid inbyggnad av dräneringsrännan limmas DiProtect AB-V på baksidan. Därefter fästs den mot underlaget med ARDEX X 78/X 80/X 90.



30. Dräneringsrännan läggs i utsparringen i dräneringsmattan. Rännan regleras i rätt höjd med punktvis påförd fastmassa. Se till att det blir fall mot framkant.



31. Den översta delen av dräneringsrännan läggs över dräneringsmattan varefter man tejpas Aquadrain UB fogband över skarven.

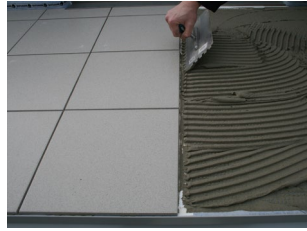


32. Därefter spacklas ARDEX X 78/X 80/X 90 på det översta armeringslagret (ca 3 mm). Spacklingen görs i samband med plattsättningen.

Watec Drain KP+ Monteringsanvisning



33. I det färska spackellagret av fästmassa kammats ett nytt lager med ARDEX X 78/X 80/X 90 varefter plattorna läggs. Man får inte dra på större ytor än att man kan jobba vått i vått.



34. Rörelsefogar i dräneringsmattan ska gå upp igenom keramikbeläggningen (se bild 25). Eventuell fästmassa skrapas bort till överkant av tätningsbandet mot kantprofilen.



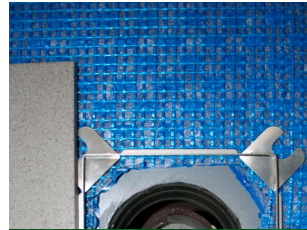
35. Innan monteringen av sockelplattorna skärs skummlisten försiktigt bort för att inte skada det underliggande tätbandet på keramikbeläggningen.



36. Tätningsbandet på sockeln spacklas med ARDEX X 77, X 80 eller X 90.



37. Plattorna kammats med ARDEX X 77/X 80/X 90 och monteras vått i vått.



38. Vid golvvavlopp kapas det ut en utsparning i Watec® Drain KP+ mattan, därefter monteras WatecDrain AR-QE avloppsram.



39. Kamma fram fästmassa hela vägen fram till stålramens kanter. När keramikbeläggningen är gångbar fogas det med silikon runt ramen.



40. Till slut monteras Watec Drain RD dräneringsgaller.

GODA RÅD VID VAL AV KERAMIKBELÄGGNING

Välj så ljusa plattor som möjligt. Mörka plattor kan få temperaturskillnader på upp till +80 °C en solig vårdag.

Se till att alltid ha 100 procents täckning på baksidan. Det bör kontrolleras med jämna mellanrum. Full täckning (t.ex. med ARDEX X 78/X 80/X 90) säkrar en högre vidhäftning, mindre vatteninträngning och därmed mindre risk för frostsador.

Fältstorlekarna i Watec Drain KP+ bör inte överskrida 10–12 m² och kantlängden max 5 meter. Fälten bör byggas upp i rektanglar med elastiska fogar mellan fälten. Det ska alltid vara minst 1 % fall mot avrinningskanten. Dilatationsfogar i underliggande konstruktion skall alltid följas.

Vid läggning av plattor över 30x30 cm, mörka plattor eller plattor i förband samt på områden med stark solbelysning bör fältstorlekarna reduceras av hänsyn till termiska påverkningar. Maximal plattstorlek oavsett plattyp är 60x60 cm.

Krav på underlag och plattor:

Underlaget ska vara plant, starkt och vridstyvt. Kan ej användas på isolering. Frostbeständiga plattor och kalibrerad natursten kan användas.

Fallets lutning ska vara minst 1 %, max 2,5 %

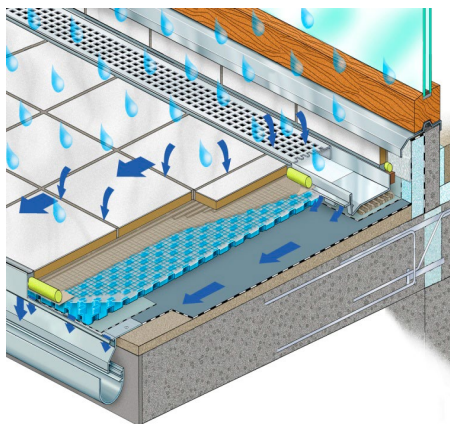
Fuktisolera med ARDEX 7+8/8+9/8+9 LW i två strykningar

Plattor	Granitkeramik minst	200x200x8 mm
	Klinker minst	200x200x10 mm
	Klinker minst	120x240x10 mm
	Frost- och formbeständig natursten som granit	
	och kvartsit minst	200x200x15mm

Maximal plattstorlek Keramik 60x60 cm
Natursten 60x30 cm

Inbyggnadshöjd inklusive plattor från 21 mm

Watec Drain KP



1. Watec Drain KP+ dräneringsmatta
2. ARDEX 7+8/8+9/8+9 LW i två strykningar
3. Diprotec AB-V tätningsband
4. Watec Drain DP 21 avrinningsprofil
5. Aquadrain UB
6. Watec Drain RD dräneringsränna
7. Aquadrain UB fogband
8. ARDEX X 78/X 80/X 90 fästmassa
9. Plattor
10. ARDEX fogmassa
11. ProRin BR balkongränna

ARDEX-PRODUKTER SOM INGÅR I SYSTEMET

ARDEX FÄSTMASSOR	ARDEX X 78	ARDEX X 80	ARDEX X 90
Bearbetningstid	4 timmar	3 timmar	1 timme
Monteringstid	60 minuter	50 minuter	30 minuter
Korrigeringsstid	30 minuter	30 minuter	15–20 minuter
Gångbar ca	24 timmar	12 timmar	3 timmar
Fogning ca	24 timmar	12 timmar	3 timmar
Åtgång ca	8 mm kam 5–6 kg/m ²	8 mm kam 5 kg/m ²	8 mm kam 5–6 kg/m ²



ARDEX FOGMASSOR

Alla ARDEX fogmassor kan användas till klinker/granitkeramik lagd på Watec Drain KP+



GARANTIER

Systemet bygger på GUTJAHRs produkter i kombination ARDEX

Microtec-fästmassor ARDEX X 78/X 80/X 90. Garantin gäller enbart då ARDEX-produkter använts.

GUTJAHR är ett ledande företag för säker dränering, ventilation och frikoppling - på balkonger, terrasser, fasader och utvändiga trappor med mera.

ARDEX AB

Staffans väg 6A

192 78 Sollentuna

Tel. 08-556 315 50

kundservice@ardex.se

www.ardex.se

