



**MONTERINGS-
ANVISNING**

**ARDEX
SPÄRRSKIKTS-
SYSTEM**



ARDEX SPÄRRSKIKTSSYSTEM – FÖR ETT BÄTTRE INOMHUSKLIMAT

SNABBT, ENKELT OCH SÄKERT

Vad har hänt i byggnaden sedan den byggdes? Även små fuktskador orsakar emissioner. Du känner säkert till byggnadsrelaterad sjuklighet (sjuka-hus-sjukan, Sick Building Syndrome eller SBS). En faktor är ämnen som avges från byggnaden till innemiljön och exempel på vanliga symtom är allergier, huvudvärk och yrsel. Människor i fastigheter som skolor, sjukhus, äldreboende eller övrig publik miljö påverkas alla av emissioner. ARDEX SPÄRRSKIKTSSYSTEM spärrar alla emissioner. Spärra direkt så är du på den säkra sidan i dag och för all framtid. Använd även ARDEX SPÄRRSKIKTSSYSTEM i nyproduktion.

SPÄRRAR ALLA EMISSIONER

ARDEX SPÄRRSKIKTSSYSTEM är ett komplett vältestat system som består av ett flertal komponenter. Systemet sträcker sig från avjämningsprodukter för undergolvet ända upp till lim eller fästmassa för golvbeläggningar eller keramik. ARDEX SPÄRRSKIKTSSYSTEM är användbart oavsett vilken miljö som ska skyddas mot oönskade emissioner.

ARDEX SPÄRRSKIKTSSYSTEM är helt fritt från epoxi och kan användas utan att montörer eller boende/användare riskerar att exponeras för farliga härdplaster. Problemen med härdplast är både den tidskrävande appliceringen och de hälsovådliga effekterna. Härdplaster ska dessutom alltid bytas ut mot miljövänligare alternativ enligt miljöbalken. ARDEX SPÄRRSKIKTSSYSTEM är även mycket kostnadseffektivt.

MILJÖKRAV

Det räcker inte med tuffare lagstiftning om den inte följs. Enligt miljöbalken är företag skyldiga att byta ut skadliga kemikalier mot mindre farliga så fort alternativ finns. I praktiken innebär det att härdplaster inte längre ska användas som spärr mot emissioner utan i stället ska exempelvis ARDEX SPÄRRSKIKTSSYSTEM användas.

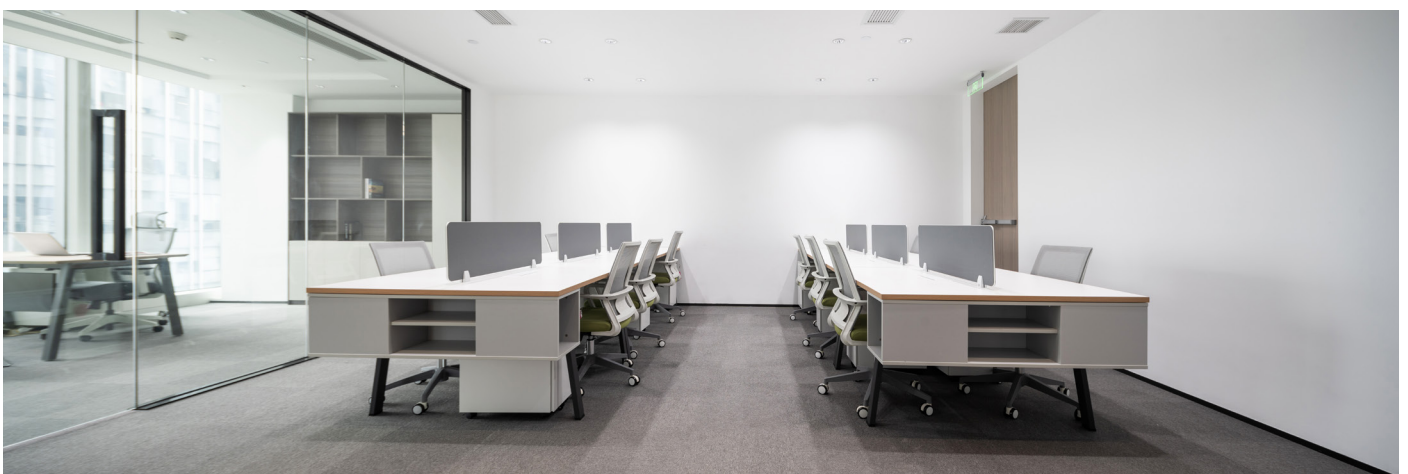
TRYGGT MED SYSTEMGARANTI

Genom systemtester och många stora projekt skapas trygghet för dig som beställare och användare. För att systemgarantin ska gälla ska alltid en egenkontroll fyllas i av ansvarig entreprenör. Den hittar du på ARDEX hemsida.

ARDEX SPÄRRSKIKTSSYSTEM har framgångsrikt förbättrat inomhusklimatet i så väl stora som små projekt. Det är därför absolut förbjudet att byta ut någon komponent i systemet från ARDEX. ARDEX Spärrskiktsfolie spärrar alla emissioner för en sundare inomhusmiljö. Ligger det en avjämningsmassa redan får entreprenören ta ansvar för att den klarar att ligga under ARDEX SPÄRRSKIKTSSYSTEM.

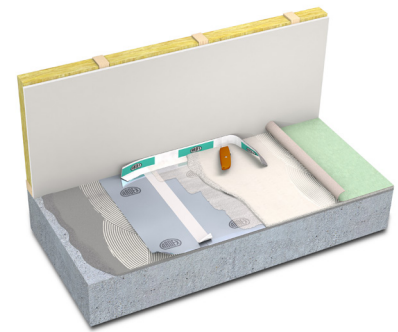
FÖR MER INFORMATION

Kontakta din ARDEX-säljare. Mer information på www.ardex.se.



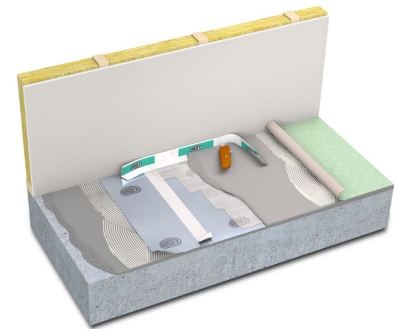
Limning på fuktigt cementbaserat underlag

- Eventuella lagningar utförs med ARDEX vattenresistenta avjämningsprodukter ARDEX A 46 eller ARDEX K 301 MIX.
- ARDEX Spärrenskiktsfolie limmas med ARDEX AF 180.
- Prima med ARDEX P 4 READY och avjämna med ARDEX K 22 F/ARDEX K 2000 F/ARDEX K 75.
- Limma med ARDEX-lim utifrån vald golvbeläggning.



Limning på torrt cementbaserat underlag

- Eventuella lagningar utförs med ARDEX A 45. Alternativt avjämna med en avjämningsmassa från ARDEX.
- Vid limning av ARDEX Spärrenskiktsfolie vid torra underlag används ARDEX AF 145/ARDEX AF 155.
- Prima med ARDEX P 4 READY och avjämna med ARDEX K 22 F/ARDEX K 2000 F/ARDEX K 75.
- Limma med ARDEX-lim utifrån vald golvbeläggning.

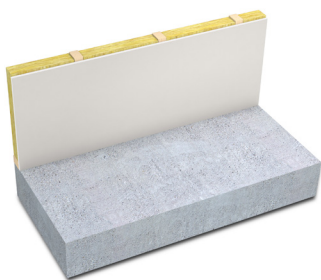


Generella punkter

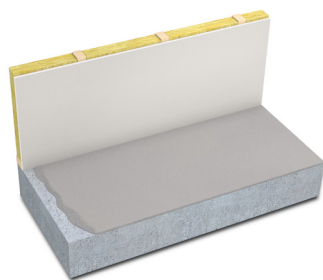
- Det är viktigt att alla företag som ska montera ARDEX SPÄRRSKIKTSSYSTEM kontaktar ARDEX för att genomföra en utbildning innan systemet monteras.
- Ingående produkter ska vara acklimatiserade innan installationen påbörjas.
- Underlaget ska vara plant och slätt, i "mattläggningssklass", minst i klass B.
- Önskas en större skicktjocklek på hela golvkonstruktionen än vad avjämningsmassan som läggs ovanpå spärrenskiktsfolien har som maximal skicktjocklek, då rekommenderas en ökning av skicktjockleken på avjämnning under spärrenskiktsfolien. Detta för att nå den önskade sammanlagda bygghöjden.
- ARDEX Spärrenskiktsfolie behöver mindre lim än vanliga beläggningar, cirka 6–7 m²/liter. Kontrollera att limmet överväter korrekt på spärrenskiktsfolien. Överskott/pölar av lim får inte förekomma då de skapar ojämnheter på spärrenskiktsfolien. Tips, prova limspredare TKB A5 eller likvärdiga.
- Limma inte för stora ytor i taget.
- ARDEX Spärrenskiktsfolie stryks följsamt fast med mattgärdare så att inga luftblåsor blir kvar. Spärrenskiktsfolien ska ej vältas. Efter cirka 30 minuter kontrolleras att limningen inte har utvecklat blåsor eller ojämnheter och att spärrenskiktsfolien ligger an i limbädden.
- Även om golvbeläggningen ska lösläggas ska spärrenskiktsfolien limmas.
- Primning på spärrenskiktsfolien utförs med ARDEX P 4 READY.
- Montering av komponenterna sker vid en luftfuktighet av 30–60 % RF. Vid avvikelser kontakta ARDEX.
- Distansband ARDEX TP 50 ska alltid monteras mot väggar, pelare osv. före avjämnning på spärrenskiktsfolien.
- När avjämningsmassan är beläggningssklar ska golvbeläggning monteras snarast möjligt, alternativt att avjämnningen skyddas mot overtorkning med skyddstäckning. Avjämnningen får maximalt ligga oskyddad i sju dagar efter att avjämningsmassan är beläggningssklar.
- För att systemgarantin ska gälla ska alltid en egenkontroll fyllas i av ansvarig entreprenör.

Fuktiga underlag

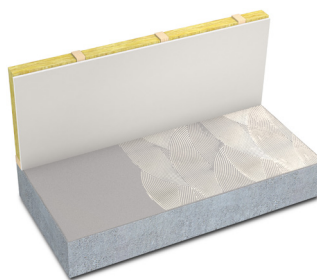
ARDEX K 22 F. 5–50 mm skiktjocklek



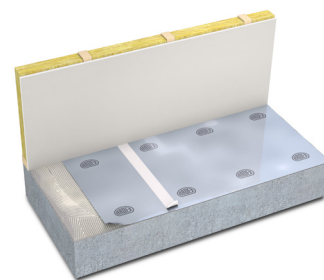
1. Minst 15 °C på golvet.



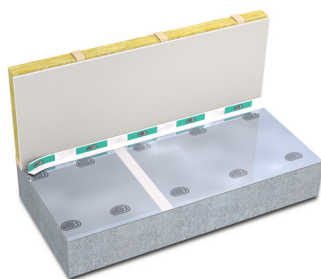
2. Eventuella lagningar utförs med ARDEX A 46 alternativt avjämna med ARDEX K 301 MIX. Båda är helt vattenresistenta.



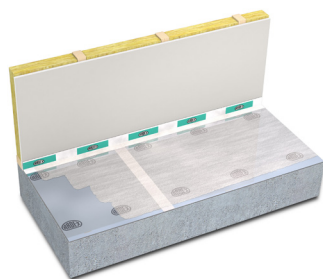
3. Slipa och dammsug noga. Limma ytan med ARDEX AF 180. Använd TKB-limblad A5 eller 6–7 m²/liter. Undvik över-skott/pölar vilket kan leda till blåsbildning. Limmet får inte utsättas för drag. Limmet behöver fukt för att härda. På icke sugande underlag ska limmet ligga öppet för att dra åt sig fukt från luften innan montering.



4. Montera ARDEX Spärrskiktfolie kant i kant. Var noga med passning mot väggar och rör. Pressa ned våderna följsamt med mattgnidare. Täta skarvarna med Spärrskiktstape 1.2 som är självhäftande. Om det är nödvändigt med extra tätningar, försegla även golv-/väggvinklar, rörgenomföringar etc. med Spärrskiktstape 1.2. Efterkontroll – vidhäftning, blåsbildning osv. utförs ca 30 minuter efter limningen. Golvavjämning utförs tidigast dagen efter.



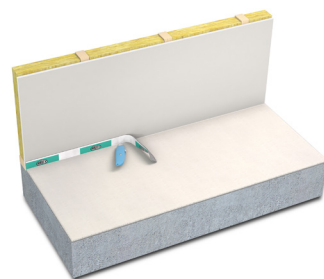
5. Montering av ARDEX TP 50, distansband. Distansbandet monteras mot samtliga avgränsningar så som väggar, pelare och dyligt.



6. Prima ARDEX Spärrskiktfolie med ARDEX P 4 READY. Undvik tjocka eller överlappande skikt.



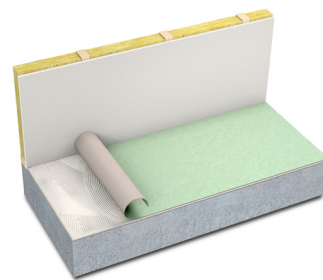
7. Avjämning sker tidigast dagen efter att spärrskiktfolien är monterad. Avjämna minst 5 mm med ARDEX K 22 F. Krävs kompletteringspackling kan den utföras med ARDEX R 4 RAPID, primerfri. Låt torka enligt produktblad, men undvik overtorkning



8. När avjämningsmassan är stabil skärs överflödet på distansbandet bort. Obs! När avjämningsmassan är beläggningsklar ska golvbeläggning monteras alternativt att avjämningen skyddas mot overtorkning med skyddstäckning.



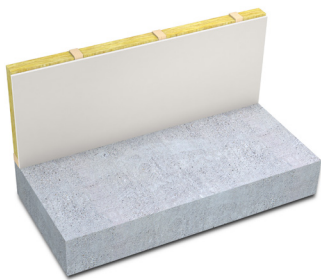
9. Välj ARDEX-lim utifrån vald golvbeläggning.



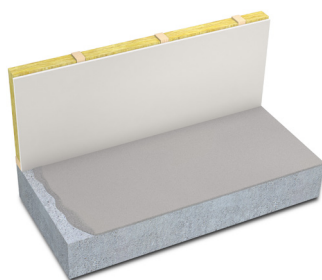
10. Montera golvbeläggningen.

Fuktiga underlag med normaltorkande avjämningsmassa

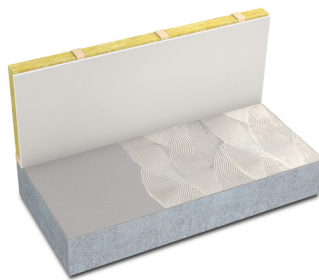
ARDEX K 2000 F. Minst 10 mm upp till 30 mm skiktthjocklek



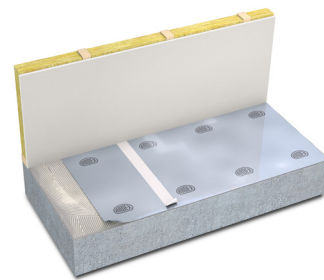
1. Minst 15 °C på golvet.



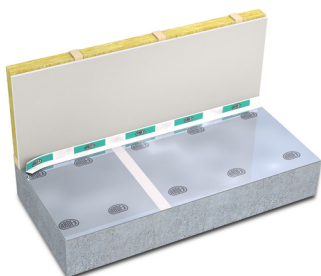
2. Eventuella lagningar utförs med ARDEX A 46 alternativt avjämna med ARDEX K 301 MIX. Båda är helt vattenresistenta.



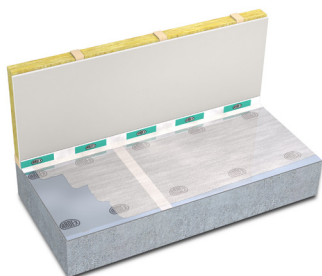
3. Slipa och dammsug noga. Limma ytan med ARDEX AF 180. Använd TKB-limblad A5 eller 6–7 m²/liter. Undvik överskott/pölar vilket kan leda till blåsbildning. Limmet får inte utsättas för drag. Limmet behöver fukt för att härda. På icke sugande underlag ska limmet ligga öppet för att dra åt sig fukt från luften innan montering.



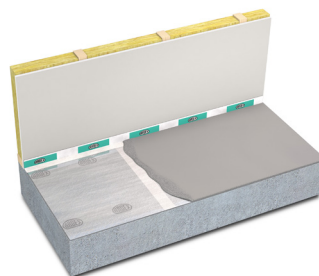
4. Montera ARDEX Spärrskiktfolie kant i kant. Var noga med passning mot väggar och rör. Pressa ned våderna följsamt med mattgnidare. Täta skarvarna med Spärrskiktstape 1.2 som är självhäftande. Om det är nödvändigt med extra tätningar, försegla även golv-/väggvinklar, rör genomföringar etc. med Spärrskiktstape 1.2. Efterkontroll – vidhäftning, blåsbildning osv. utförs ca 30 minuter efter limningen. Golvavjämning utförs tidigast dagen efter.



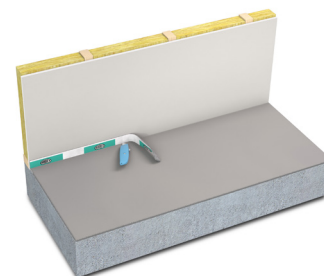
5. Montering av ARDEX TP 50, distansband. Distansbandet monteras mot samtliga avgränsningar så som väggar, pelare och dylikt.



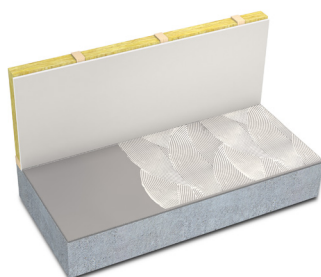
6. Prima ARDEX Spärrskiktfolie med ARDEX P 4 READY. Undvik tjocka eller överlappande skikt.



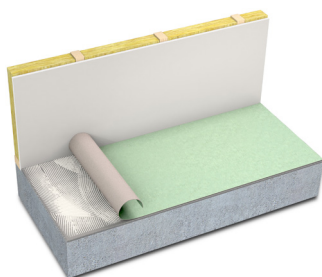
7. Avjämning sker tidigast dagen efter att spärrskiktfolien är monterad. Avjämna minst 10 mm med ARDEX K 2000 F. Krävs en mindre kompletteringsspackling kan den utföras, i första hand med ARDEX K 5/ARDEX R 4 RAPID, som är primerfria.



8. När avjämningsmassan är stabil skärs överflödet på distansbandet bort. Avjämningsmassan är beläggningsklar när rätt RF-nivå är uppnådd. Avjämningen ska skyddas mot övertorkning.



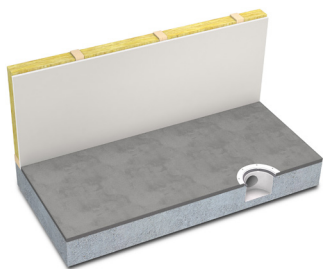
9. Välj ARDEX-lim utifrån vald golvbeläggning.



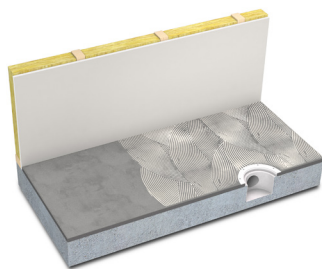
10. Montera golvbeläggningen.

Fuktiga underlag i våtrum

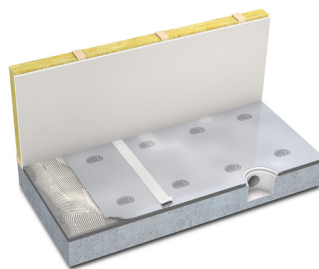
ARDEX K 75. Minst 12 mm upp till 50 mm skiktjocklek (dock max 20 m²)



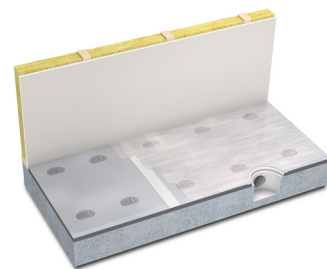
1. Minst 15 °C på golvet. Eventuella lagningar utförs med ARDEX A 46 alternativt avjämna med ARDEX K 301 MIX. Båda är helt vattenresistenta.



2. Slipa och dammsug nogga. Limma ytan med ARDEX AF 180. Använd TKB-limblad A5 eller 6–7 m²/liter. Undvik överskott/pölar vilket kan leda till blåsbildning. Limmet får inte utsättas för drag. Limmet behöver fukt för att härda. På icke sugande underlag ska limmet ligga öppet för att dra åt sig fukt från luften innan montering.



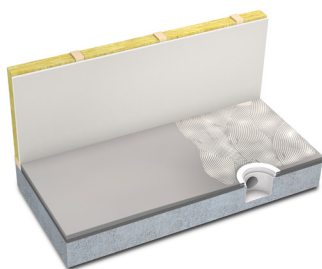
3. Montera ARDEX Spärrskiktfolie kant i kant. Var noga med passning mot väggar och rör. Pressa ned våderna församt med mattgnidare. Täta skarvarna med Spärrskiktstape 1.2 som är självhäftande. Om det är nödvändigt med extra tätningar, förseгла även golv- och väggvinklar, rörgenomföringar etc. med Spärrskiktstape 1.2. Efterkontroll – vidhäftning, blåsbildning osv. utförs ca 30 minuter efter limningen. Golvavjämning utförs tidigast dagen efter.



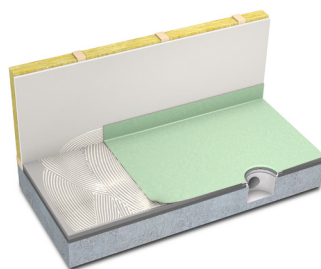
4. Prima ARDEX Spärrskiktfolie med ARDEX P 4 READY. Undvik tjocka eller överlappande skikt.



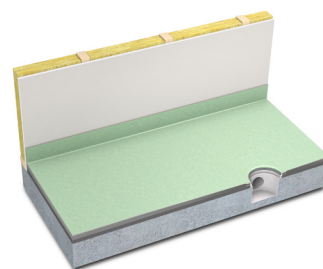
5. Avjämning sker tidigast dagen efter att spärrskiktfolien är monterad. Montering av förhöjningsring för golvbrunn. Avjämna minst 12 mm med ARDEX K 75. Krävs en mindre kompletteringsspackling kan den utföras, i första hand med ARDEX K 5/ARDEX R 4 RAPID, som är primerfria. Komplettering av golvfall utförs i första hand med ARDEX A 45.



6. Avjämningsmassan är beläggningsklar efter 24 timmar. Välj lim ARDEX AF 145/ARDEX AF 155 till våtrumsmatta, alternativt ARDEX tätsystem. Avjämningen ska skyddas mot övertorkning.



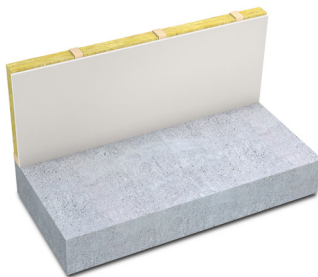
7. Montera golvbeläggningen alternativt ARDEX tätsystem.



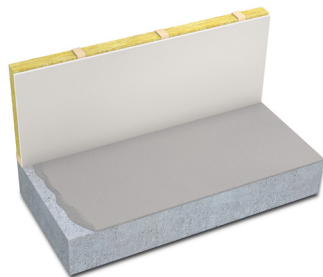
8. Klart för nästa steg.

Torra underlag

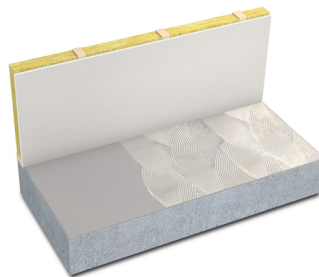
ARDEX K 22 F. 5–50 mm skiktjocklek



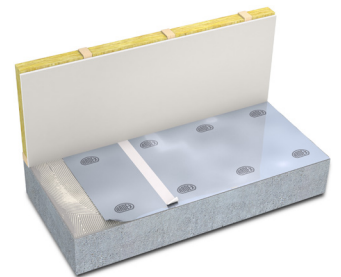
1. Minst 15 °C på golvet.



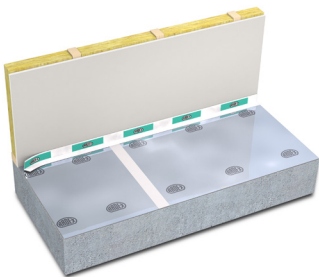
2. Befintlig golvavjämning kan lagas med bland annat ARDEX A 45 eller ARDEX K 5. Ny betong ska alltid avjämnas med ARDEX avjämningsmassor i en skiktjocklek på minst 5 mm.



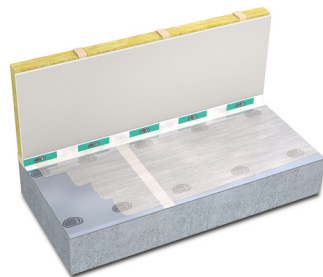
3. Slipa och dammsug noga. Limning av ARDEX Spärrskiktsfolie vid torra underlag används ARDEX AF 145/ARDEX AF 155. Använd TKB-limblad A5 eller ca 6 m²/liter.



4. Montera ARDEX Spärrskiktsfolie kant i kant. Var noga med passning mot väggar och rör. Pressa ned våderna följsamt med mattgnidare. Täta skarvarna med Spärrskiktstape 1.3 som är självhäftande. Om det är nödvändigt med extra tätningar, försegla även golv-/väggvinklar, rörgenomföringar etc. med Spärrskiktstape 1.3. Efterkontroll – vidhäftning, blåsbildning osv. utförs ca 30 minuter efter limningen. Golvavjämning utförs tidigast dagen efter.



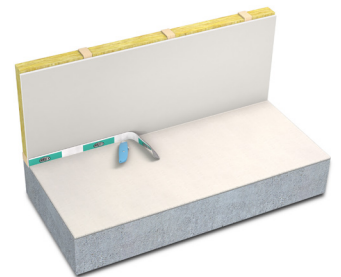
5. Montering av ARDEX TP 50, distansband. Distansbandet monteras mot samtliga avgränsningar så som väggar, pelare och dylkt.



6. Prima ARDEX Spärrskiktsfolie med ARDEX P 4 READY. Undvik tjocka eller överlappande skikt.



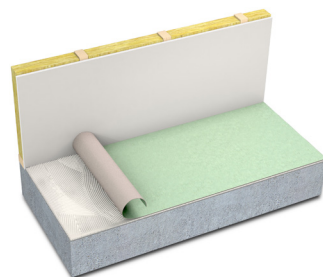
7. Avjämning sker tidigast dagen efter att spärrskiktsfolien är monterad. Avjämnas minst 5 mm med ARDEX K 22 F. Krävs kompletteringsspackling kan den utföras med ARDEX R 4 RAPID, primerfri. Låt torka enligt produktblad, men undvik overtorkning



8. När avjämningsmassan är stabil skärs överflödet på distansbandet bort. Obs! När avjämningsmassan är beläggningsklar ska golvbeläggning monteras alternativt att avjämningen skyddas mot overtorkning med skyddstäckning.



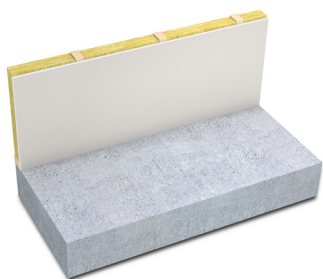
9. Välj ARDEX-lim utifrån vald golvbeläggning.



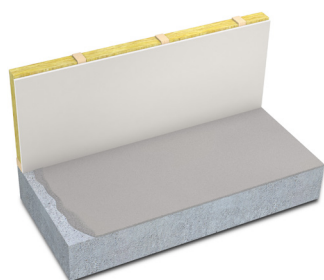
10. Montera golvbeläggningen.

Torra underlag med normaltorkande avjämningsmassa

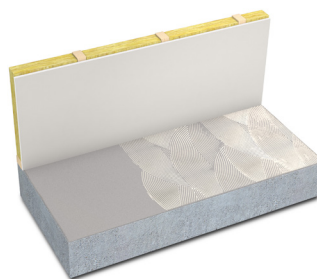
ARDEX K 2000 F. Minst 10 mm upp till 30 mm skiktthocklek



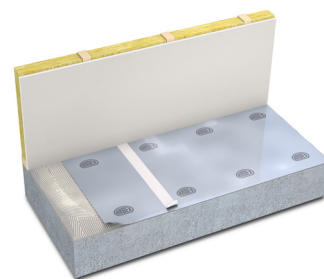
1. Minst 15 °C på golvet.



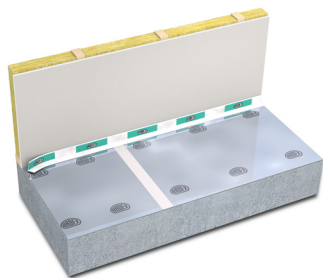
2. Befintlig golvavjämnning kan lagas med bland annat ARDEX A 45 eller ARDEX K 5. Ny betong ska alltid avjämnas med ARDEX avjämningsmassor i en skiktthocklek på minst 5 mm.



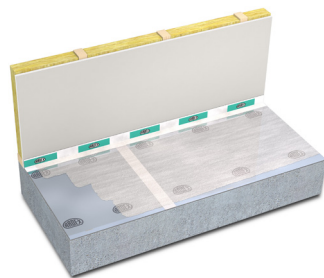
3. Slipa och dammsug noga. Limning av ARDEX Spärsskiktsfolie vid torra underlag används ARDEX AF 145/ARDEX AF 155.



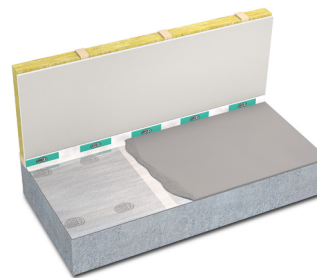
4. Montera ARDEX Spärsskiktsfolie kant i kant. Var noga med passning mot väggar och rör. Pressa ned våderna följsamt med mattgärdare. Täta skarvarna med Spärsskiktstape 1.3 som är självhäftande. Om det är nödvändigt med extra tätningar, försegla även golv-/väggvinklar, rör genomföringar etc. med Spärsskiktstape 1.3. Efterkontroll – vidhäftning, blåsbildning osv. utförs ca 30 minuter efter limningen. Golvavjämnning utförs tidigast dagen efter.



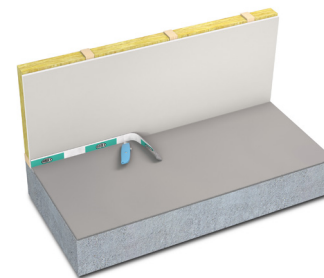
5. Montering av ARDEX TP 50, distansband. Distansbandet monteras mot samtliga avgränsningar så som väggar, pelare och dylkt.



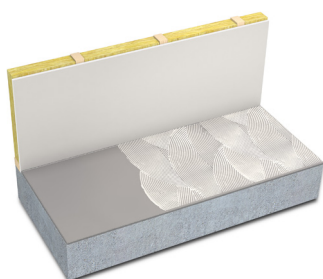
6. Prima ARDEX Spärsskiktsfolie med ARDEX P 4 READY. Undvik tjocka eller överlappande skikt.



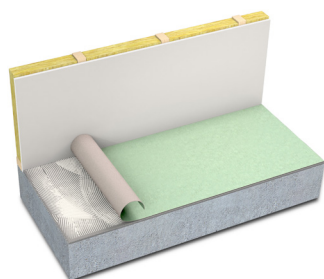
7. Avjämnning sker tidigast dagen efter att spärsskiktsfolien är monterad. Avjämnna minst 10 mm med ARDEX K 2000 F. Krävs en mindre kompletteringspackling kan den utföras, i första hand med ARDEX K 5/ARDEX R 4 RAPID, som är primerfria.



8. När avjämningsmassan är stabil skärs överflödet på distansbandet bort. Avjämningsmassan är beläggningsklar när rätt RF-nivå är uppnådd. Avjämnningen ska skyddas mot overtorkning.



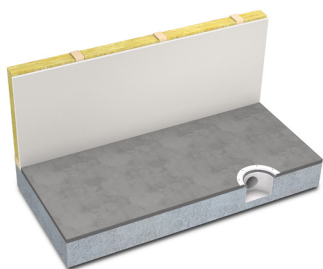
9. Välj ARDEX-lim utifrån vald golvbeläggning.



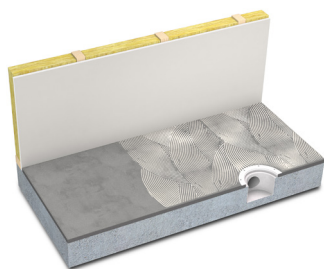
10. Montera golvbeläggningen.

Torra underlag i våtrum

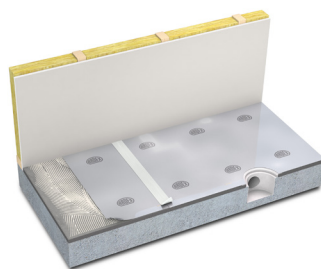
ARDEX K 75. Minst 12 mm upp till 50 mm skiktjocklek (dock max 20 m²)



1. Minst 15 °C på golvet. Befintlig golvvjämnning kan lagas med bland annat ARDEX A 45 eller ARDEX K 5. Ny betong ska alltid avjämnas med ARDEX avjämningsmassor i en skiktjocklek på minst 5 mm.



2. Slipa och dammsug noga. Limning av ARDEX Spärrskiktsfolie vid torra underlag används ARDEX AF 145/ARDEX AF 155.



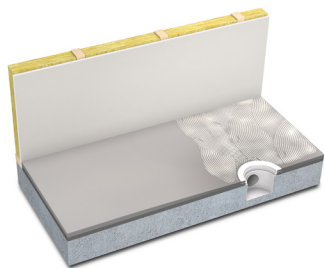
3. Montera ARDEX Spärrskiktsfolie kant i kant. Var noga med passning mot väggar och rör. Pressa ned våderna följsamt med mattgdnidare. Täta skarvarna med Spärrskiktstape 1.3 som är självhäftande. Om det är nödvändigt med extra tätningar, försegla även golv/väggvinklar, rör genomföringar etc. med Spärrskiktstape 1.3. Efterkontroll – vidhäftning, blåsbildning osv. utförs ca 30 minuter efter limningen. Golvvjämnning utförs tidigast dagen efter.



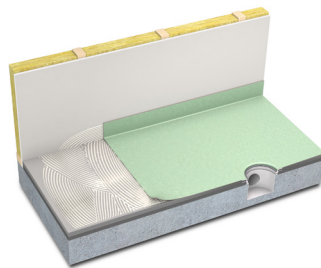
4. Prima ARDEX Spärrskiktsfolie med ARDEX P 4 READY. Undvik tjocka eller överlappande skikt.



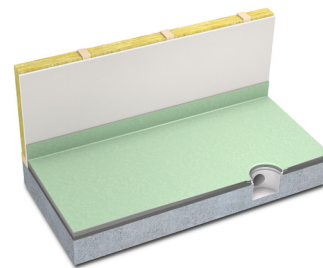
5. Avjämnning sker tidigast dagen efter att spärrskiktsfolien är monterad. Montering av förhöjningsring för golvbrunn. Avjämnas minst 12 mm med ARDEX K 75. Krävs en mindre kompletteringsspackling kan den utföras, i första hand med ARDEX K 5/ARDEX R 4 RAPID, som är primerfria. Komplettering av golvfall utförs i första hand med ARDEX A 45.



6. Avjämningsmassan är beläggningsklar efter 24 timmar. Välj ARDEX-lim AF 145/AF 155 till våtrumsmatta, alternativt ARDEX tätsystem. Avjämnningen ska skyddas mot overtorkning.



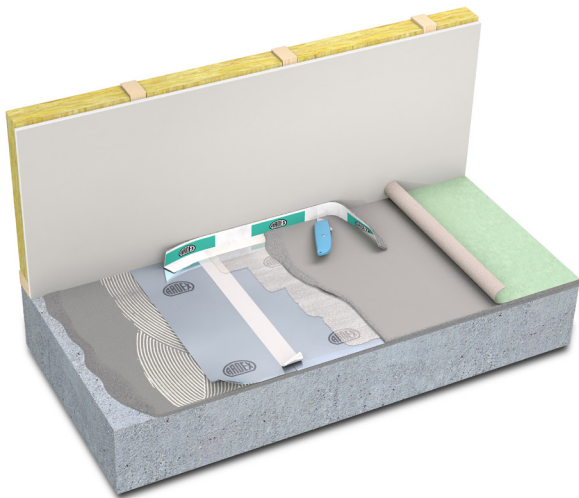
7. Montera golvbeläggningen alternativt ARDEX tätsystem.



8. Klart för nästa steg.

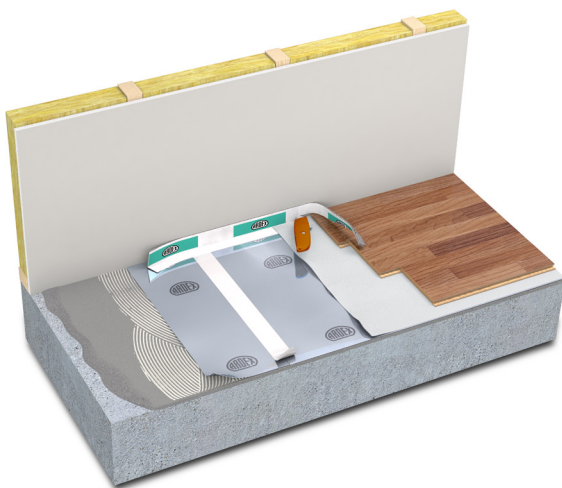
Lösläggning

ARDEX Spärrskiktsfolie med löslagd golvbeläggning under 6 mm tjocklek



Oavsett vilken av ARDEX spärrskiktsskonstruktioner (fuktiga/torra underlag) så ska ARDEX Spärrskiktsfolie spacklas med ARDEX K 22 F alternativt ARDEX K 2000 F, enligt respektive anvisning.

ARDEX Spärrskiktsfolie med löslagd golvbeläggning vid minst 6 mm tjocklek



Oavsett vilken av ARDEX spärrskiktsskonstruktioner (fuktiga/torra underlag) så ska ARDEX Spärrskiktsfolie monteras enligt respektive anvisning. Men de tre momenten montering ARDEX TP 50, primning med ARDEX P 4 READY samt avjämning med ARDEX K 22 F alternativt ARDEX K 2000 F är frivilliga moment. Montera golvbeläggningen enligt respektive leverantörs anvisningar.

| PRODUKT | FUNKTION | ÅTGÅNG |
|---|---|---|
| Spärrskikt | | |
| ARDEX Spärrskiktsfolie Rulle 1,20 m x 75 m. 90 m ² | Inlaminerad metallfolie som spärrar mot alla emissioner | |
| Spärrskiktstape 1.2 (25 m) | Skarvetj-butyl-spärrskikt. Vid fukt och emissionsproblem | Ca 1,1 gånger spärrskiktsfoliens löpmetrar |
| Spärrskiktstape 1.3 (50 m) | Skarvetj-spärrskikt. Vid torra underlag/emissionsproblem | Ca 1,1 gånger spärrskiktsfoliens löpmetrar |
| Spärrskiktstape 1.4 (50 m) | Skarvetj-tunn, vid lösläggning, vid torra och fuktiga underlag, ej spackelbar | Ca 1,1 gånger spärrskiktsfoliens löpmetrar |
| Primer | | |
| ARDEX P 4 READY (8 kg) | Primas före spackling där det krävs (se produktblad) | Ca 130 gram/m ² |
| Distanslist | | |
| ARDEX TP 50 (20 m) | Frikopplar och minskar spänningen i avjämnningen. Tätar golv/väggvinkeln vid spacklingen. | Löpmetrar vägg+pelare och liknande |
| Reparationsspackel | | |
| ARDEX A 45 (12,5/20 kg) | Byggspackel på torra underlag | 1,6 kg/m ² /mm |
| ARDEX R 4 RAPID (2,5 kg) | Primerfritt snabbspackel på torra underlag | 1,1 kg/m ² /mm |
| ARDEX K 5 (2x5 kg) | Primerfritt snabbspackel på torra underlag | 1,2 kg/m ² /mm |
| ARDEX A 46 (12,5 kg) | Byggspackel på torra och fuktiga underlag | 1,4 kg/m ² /mm |
| Avjämningsmassa | | |
| ARDEX K 22 F (25 kg) | Fibertillsatt, kalciumsulfat/gipsbaserad avjämningsmassa på torra underlag, beläggningsklar efter 3 dygn vid 5 mm därefter +1 dygn/mm över 5 mm. Skiktjocklek upp till 50 mm. | 1,5 kg/m ² /mm Vid 5 mm = 7,5 kg/m ² Vid 10 mm = 15 kg/m ² Vid 15 mm = 22,5 kg/m ² |
| ARDEX K 2000 F (20 kg) | Normaltorkande avjämningsmassa för planflytning inomhus. 3–30 mm. Beläggningsklar vid rätt RF. | Ca 1,6 kg/m ² /mm |
| ARDEX K 75 (25 kg) | Avjämningsmassa för fallbyggnad inomhus. 3–50 mm. | Ca 1,7 kg/m ² /mm |
| ARDEX K 301 MIX (25 kg) | Cementbaserad avjämningsmassa på torra och fuktiga underlag. Endast för avjämnning under spärrskiktsfolien. Skiktjocklek 4–30 mm. | 1,7 kg/m ² /mm Vid 5 mm = 8,5 kg/m ² Vid 10 mm = 17 kg/m ² Vid 15 mm = 25,5 kg/m ² |
| Lim | | |
| ARDEX AF 180 (12 kg) | För limning av ARDEX Spärrskiktsfolie framför allt på fuktiga underlag. | Åtgång cirka 6–7 m ² /liter vid limning av ARDEX Spärrskiktsfolie. En förpackning räcker upp till maximalt 50 m ² . |
| ARDEX AF 145 (12 kg)/ AF 155 (11 kg) | För limning av ARDEX Spärrskiktsfolie på torra underlag. | Åtgång ca 6 m ² /liter vid limning av ARDEX Spärrskiktsfolie på torra underlag. En förpackning räcker upp till maximalt 60 m ² . |

ARDEX AB

Staffans väg 6A

192 78 Sollentuna

Tel. 08-556 315 50

kundservice@ardex.se

www.ardex.se



Building tomorrow